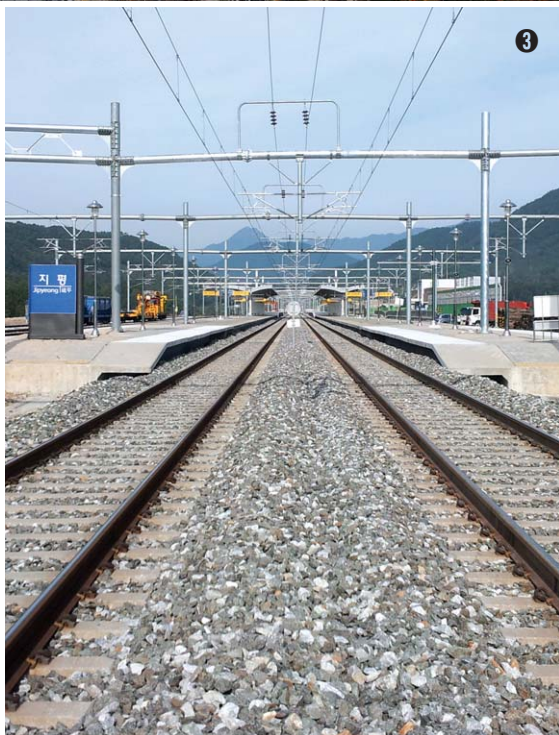


▶▶ 준공리뷰



① 프로젝트명 : 금정산 쌍용에جا

- 위치 : 부산광역시 금정구 장전동 91-2번지와 124 필지
- 공사기간 : 2010년 5월 ~ 2012년 10월 (30개월)
- 공사내용
 - 1) 규모 : 아파트 6개동 (지하3층~지상16/22층), 지하주차장 1개동 (지하3층), 부속동 3개동 (경비실, 상가, 보육시설)
 - 2) 구조 : 철근콘크리트 벽식구조
 - 3) 용도 : 공동주택
 - 4) 연면적 : 85,594,4957㎡
 - 5) 가구수 : 514가구 [74㎡ (40가구), 84-A㎡ (157가구), 84-B㎡ (92가구), 84-C㎡ (127가구), 114㎡ (98가구)]

② 프로젝트명 : 밤섬 쌍용 에가 클래식

- 위치 : 서울 마포구 현석동 118번지
- 공사기간 : 2010년 3월 ~ 2012년 12월 (34개월)
- 공사내용 : 지하 1층 ~ 지상 12층 총 90가구, 부속동, 근린생활시설

③ 프로젝트명 : 중앙선 덕소 ~ 원주간 복선전철 제6공구 노반신설공사

- 위치 : 경기도 양평군 용문면 ~ 지평면 일대
- 공사기간 : 2002년 12월 ~ 2012년 12월 (120개월)
- 공사내용
 - 1) 토공 : 깎기 - 112,751㎡ / 돌기 - 401,123㎡
 - 2) 교량 : 7개소 (L=552m)
 - 3) 입체교차 : 4개소 (L=361m)
 - 4) 터널 : 2개소 (L=2,238m)
 - 5) 정거장 : 2개소 (지평정거장, 석불정거장)
 - 6) 특수선 : 3개소